

SOFT POWER

Activez à chaque entretien la
puissance des #softskills.

PRÉFACE

Les Soft Skills et recrutement ne sont pas des concepts nouveaux pour celles et ceux qui suivent avec attention l'évolution des pratiques. Savoir agir avec discernement pour comprendre et identifier le potentiel d'une personne au cours d'un entretien n'est pas aisé.

Mais cette fois il est urgent d'acquérir collectivement un niveau de maîtrise des **#softskills** pour faire face aux enjeux du recrutement.

Un recrutement est une rencontre, une découverte et (très) souvent un moment de vérité pour chaque partie. Que ce soit un recrutement individuel, collectif, au cours d'un assessment centre ou pas, en visio ou dans un café, planifié ou imprévu...

Pour réussir il faudra identifier les **qualités** et assumer les zones de **développement**.

Assumer ses **forces** et comprendre ses **complémentarités**.

Reconnaître les apports et **discerner** les opportunités d'**apprentissage**.

Les auteurs

Cédric Plessis, PhD - Directeur de la Recherche
Douglas Bertrand, Directeur Associé

CV Motivationnel est une solution éditée par la société WHIP UP LABS

101b avenue de la République
59110 La Madeleine

www.whipuplabs.com
hello@cvmotivationnel.com

RÉVÉLER
LA PUISSANCE DES
SOFT SKILLS

SOMMAIRE

4 Le référentiel de Soft Skills by Whip Up Labs

5 Construire et comprendre les profils

6 Découvrir les Profils

7 Approfondir les Profils

13 Les Soft Skills de l'Interaction

17 Réussir son entretien

18 Conclusion

WUSIS

LE RÉFÉRENTIEL DE SOFT SKILLS

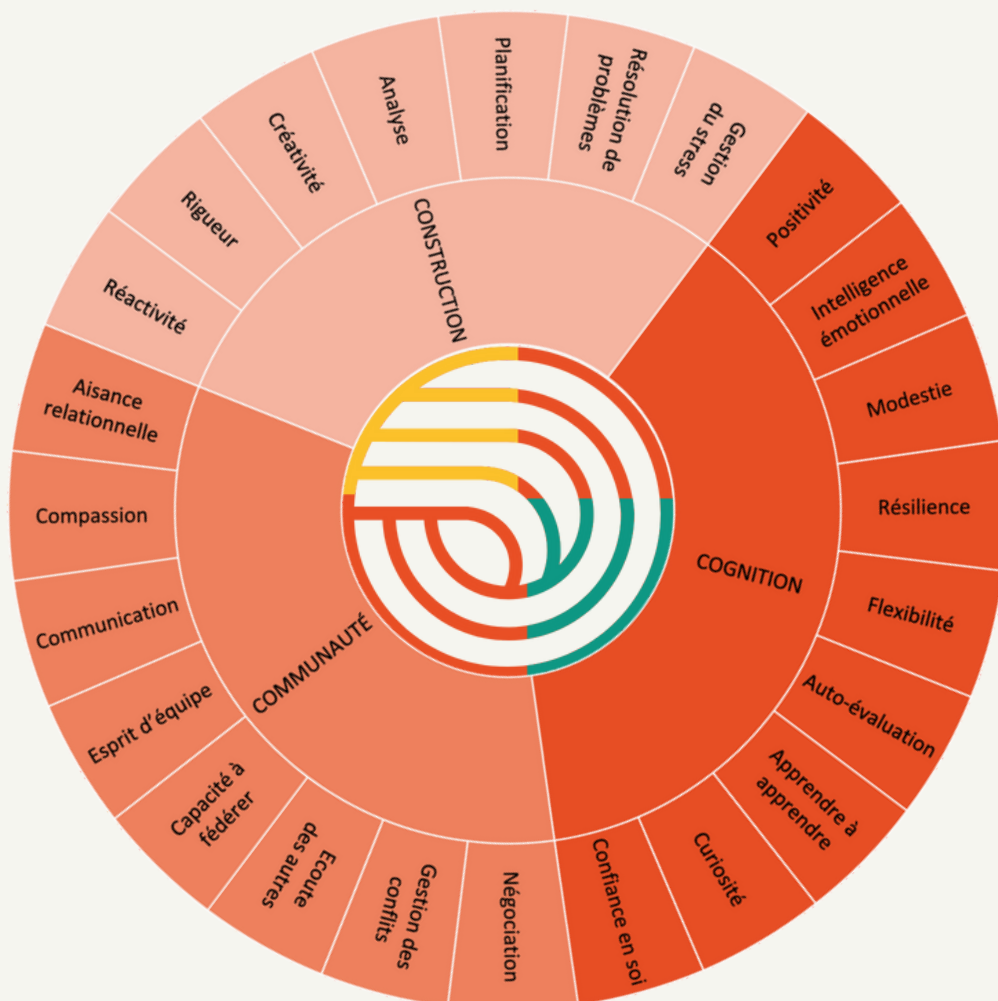
Chez Whip Up Labs, nous pensons que chaque individu est unique et doit pouvoir valoriser sa singularité. Face à un besoin grandissant de transversalité face aux nouveaux enjeux technologiques, les pratiques managériales doivent évoluer et miser sur le maintien et le développement de compétences interpersonnelles.

Dans une équipe, les managers doivent s'assurer de la bonne conduite des compétences techniques, tout en prenant en compte les soft skills de chacun.

Pour adresser avec justesse ces enjeux, l'équipe de recherche de Whip Up Labs a conçu un référentiel de Soft Skills complet:

WUSIS - Whip Up Self-interpersonal Inventory Skills (c)

Chaque Skill est répertoriée dans une des trois catégories : **Cognition** (organisation des pensées), **Communauté** (interaction avec autrui) ou **Construction** (mise en œuvre).



24

Soft Skills répertoriées
acquises développées ou
maintenues

3

Catégories distinctes

TÉLÉCHARGEZ
LE RÉFÉRENTIEL
COMPLET
DES SOFT SKILLS



CONSTRUIRE ET COMPRENDRE LES PROFILS

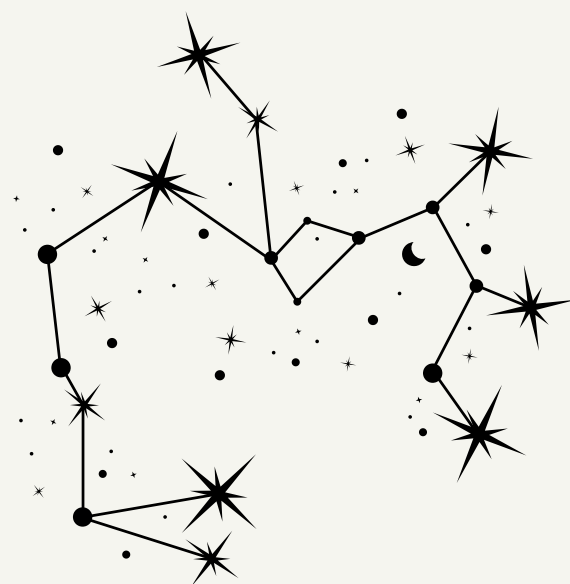
Nous sommes tous différents, mais nous pouvons avoir des points communs dans notre façon de comprendre et d'interagir avec le monde qui nous entoure.

Ce qui nous caractérise réside dans nos expériences acquises, notre personnalité, notre motivation du moment ou les ressources psychologiques à notre disposition. Ce sont autant d'éléments qui définissent nos soft skills au travail.

Le CV Motivationnel établit des constellations de compétences, des patterns bien spécifiques qui nous correspondent intimement. Grâce à des analyses statistiques réalisées anonymement sur notre échantillon de près de 2500 CV Motivationnels, nous avons relevé une fréquence plus élevée de certains profils de WUSIS. Ces profils sont appelés WUFA (Whip Up Family Attribute) et nous avons choisi de vous en présenter trois : un profil Teamworker animé par le travail en équipe, un profil Leader qui transmet ses valeurs et un profil Machine ancré dans l'optimisation de ses capacités cognitives. Une analyse en cluster nous a montré une dispersion significative de ces trois profils selon des patterns de soft skills bien définis. Ces profils indiquent des tendances de comportements et des façons de fonctionner optimales au travail, pour être plus à l'aise, économiser ses ressources, ne pas s'épuiser et performer.

Comprendre comment fonctionne une personne et sur quelles qualités elle peut s'appuyer peut par exemple répondre à des problématiques de recrutement. C'est lors d'un matching efficace entre la personne et son environnement de travail que les talents vont éclore.

Ces tendances ne nous enferment pas dans des pratiques cloisonnées. Il est par exemple possible de trouver des leaders orientés vers le travail en équipe, différents des leaders guidés par la résolution efficace de problèmes. Il est alors important de définir des ponts théoriques, des terrains d'entente sur lesquels ces profils peuvent travailler ensemble de façon efficace. Ces profils reflètent une fréquence statistique mais ils illustrent aussi une certaine complexité systémique des contextes de travail.



LES PROFILS WUFA

WUFA - Whip Up Family Attribute.

Vous allez désormais découvrir comment comprendre leur fonctionnement et les interactions qui leur permettent d'exprimer leurs singularités et d'exprimer de la valeur collectivement tout en renforçant un sentiment d'accomplissement professionnel.

TIM LE TEAMWORKER

Contribuer efficacement à la réussite collective.

Il sait écouter les gens, il a besoin d'avoir connaissance de l'avis de tout le monde pour agir dans le bon sens.

Par une compréhension active de son interlocuteur, Tim sait générer de la valeur et tirer le parti de son équipe pour performer.



MANON LA MACHINE

Analyser son environnement et activer la solution adaptée.

Son truc, c'est la prise en compte de son contexte dans son ensemble pour trouver la bonne solution.

Face à l'adversité, elle agit avec discernement en faisant rapidement le point entre ses forces et zones d'inconfort.



LÉA LA LEADER

Faire réussir et soutenir chacun dans une dynamique collective.

Tout est affaire de faire réussir en harmonie son équipe. Léa cherche constamment à mettre chaque co-équipier·e dans ses meilleurs dispositions et à favoriser un climat d'expression des talents.

Léa sait transmettre et adapter son expérience pour mettre en oeuvre des schémas de réussite.



TIM

LE TEAMWORKER

À PROPOS

Le profil Teamworker désigne des personnes qui adorent travailler en équipe, ce sont les moteurs relationnels d'un groupe, dynamiques et extravertis.

L'efficacité de Tim repose sur la prise en compte et la valorisation de toutes les compétences d'une équipe donnée, ce qui booste la confiance.

Cette prise en compte des avis d'autrui est valorisée par de grandes capacités d'écoute, qui se traduisent par une écoute active et des capacités d'interaction précises telles que des regards, des silences, des hochements de tête ou des relances verbales.

Cette ouverture aux autres et cette capacité à intégrer plusieurs points de vue permet à Tim le Teamworker d'intégrer n'importe quelle équipe, d'autant plus que ce profil saura comprendre et prodiguer des feedbacks précis et utiles à chaque membre.

RÉVÉLER TIM

Plus qu'un écoutant passif, Tim se repose aussi sur des capacités de compréhension actives, ce qui peut ouvrir un débat serein sur une négociation d'arguments concernant une situation donnée.

Cette négociation repose sur la prise en compte de tout type d'avis, qu'il soit positif ou négatif. Cet éclectisme est favorisé par une posture d'apprentissage constant : le profil Teamworker sait dire quand il ne sait pas et repose grandement sur les forces d'autrui pour développer son potentiel.



LES PRÉFÉRENCES DU TEAMWORKER

ESPRIT D'ÉQUIPE
ÉCOUTE DES AUTRES
NÉGOCIATION
MODESTIE

Ecoute des autres	Esprit d'équipe	Modestie	Négociation	Résolution de problèmes
				Gestion des conflits

Analyse	Capacité à fédérer	Confiance en soi	Flexibilité	Intelligence émotionnelle	Planification
Apprendre à apprendre	Communication	Créativité	Aisance relationnelle	Positivité	Résilience
Auto-évaluation	Compassion	Curiosité	Gestion du stress	Réactivité	Rigueur

QUESTIONNER TIM SUR SES FORCES



- Quelles sont selon vous les bonnes occasions pour échanger avec un ou une collègue au travail ?
- Pourquoi est-il important d'écouter vos collègues ?
- Comment aidez-vous vos collègues pour avancer dans la poursuite de vos objectifs ?

MANON LA MACHINE

À PROPOS

Le profil de Manon la Machine est défini par le fait d'avancer efficacement dans la poursuite de ses objectifs et de savoir quelles stratégies mettre en place pour résoudre les problèmes rencontrés.

La vision des choses de ce profil est globale : Manon reconnaît tous les éléments d'une situation et sait les interpréter grâce à sa grande flexibilité cognitive.

C'est avec cette compréhension holistique des choses que ce profil sait penser en dehors du cadre établi, ce qui génère de puissants potentiels d'action.

La connaissance et l'anticipation des situations rencontrées a été élaborée et continue d'être renforcée à l'aide de fortes capacités d'apprentissage.

Cette acquisition de connaissances en autonomie pousse la Machine à se challenger régulièrement et à en tirer des bénéfices immédiats.

RÉVÉLER MANON

Cet apprentissage est aussi précis : Manon se connaît bien et sait quelles connaissances et compétences il est nécessaire d'acquérir, mais surtout elle sait comment les développer avec des stratégies déjà établies ou à construire.

Ces stratégies peuvent être de l'auto-apprentissage (e-learning par exemple) ou à un niveau social par le partage de connaissances avec autrui.



LES PRÉFÉRENCES DE LA MACHINE

Analyse	Apprendre à apprendre	Auto-évaluation	Créativité	Résolution de problèmes
				Planification

Aisance relationnelle	Intelligence émotionnelle	Rigueur	Négociation	Curiosité	Confiance en soi
Compassion	Positivité	Esprit d'équipe	Capacité à fédérer	Ecoute des autres	Gestion du stress
Flexibilité	Résilience	Modestie	Réactivité	Gestion des conflits	Communication

QUESTIONNER MANON SUR SES FORCES



- Quelles stratégies mettez-vous en place face à un nouveau problème ?
- Quels médias/formations utilisez-vous pour monter en compétences ?
- Comment exprimez-vous votre créativité pour accomplir un objectif ?

Skills de la cognition

Skills de la communauté

Skills de la construction

LÉA LA LEADER

À PROPOS

Le profil Leader incarne la vision d'une entreprise ou d'une équipe. Il crée des contextes et situations dans lesquels les collaborateurs peuvent exprimer le meilleur d'eux-mêmes.

Le partage d'une vision commune permet à chaque personne de s'ancrer dans la poursuite d'objectifs communs car cette vision repose sur les aspirations de tous et toutes.

Le partage de valeurs repose sur d'excellentes capacités de communication, à travers lesquelles le profil Leader peut exprimer et partager de façon claire et précise ses objectifs.

Il sait ainsi donner et recevoir des feedbacks, tout en s'adaptant à son public.

RÉVÉLER LÉA

Face à des personnes différentes, le profil Leader met en avant sa grande intelligence émotionnelle pour bien gérer ses émotions et ne pas se laisser déborder par l'adversité, tel un capitaine au gouvernail de son navire face à la houle.

De ce fait, Léa apprend de ses erreurs et sait rebondir après un problème en conservant une vision claire de ses valeurs et de ses objectifs.



LES PRÉFÉRENCES DE LA LEADER

Intelligence émotionnelle	Résilience	Capacité à fédérer	Communication	Planification
				Gestion des conflits

Apprendre à apprendre	Résolution de problèmes	Aisance relationnelle	Confiance en soi	Négociation	Curiosité
Modestie	Analyse	Positivité	Auto-évaluation	Compassion	Rigueur
Créativité	Ecoute des autres	Réactivité	Gestion du stress	Flexibilité	Esprit d'équipe

QUESTIONNER LÉA SUR SES FORCES



- Pouvez-vous me définir vos valeurs au travail ?
- Que se passe-t-il si un objectif ne vous semble pas accompli en temps et en heure ?
- Comment pouvez-vous partager vos valeurs avec votre équipe ?

Skills de la cognition

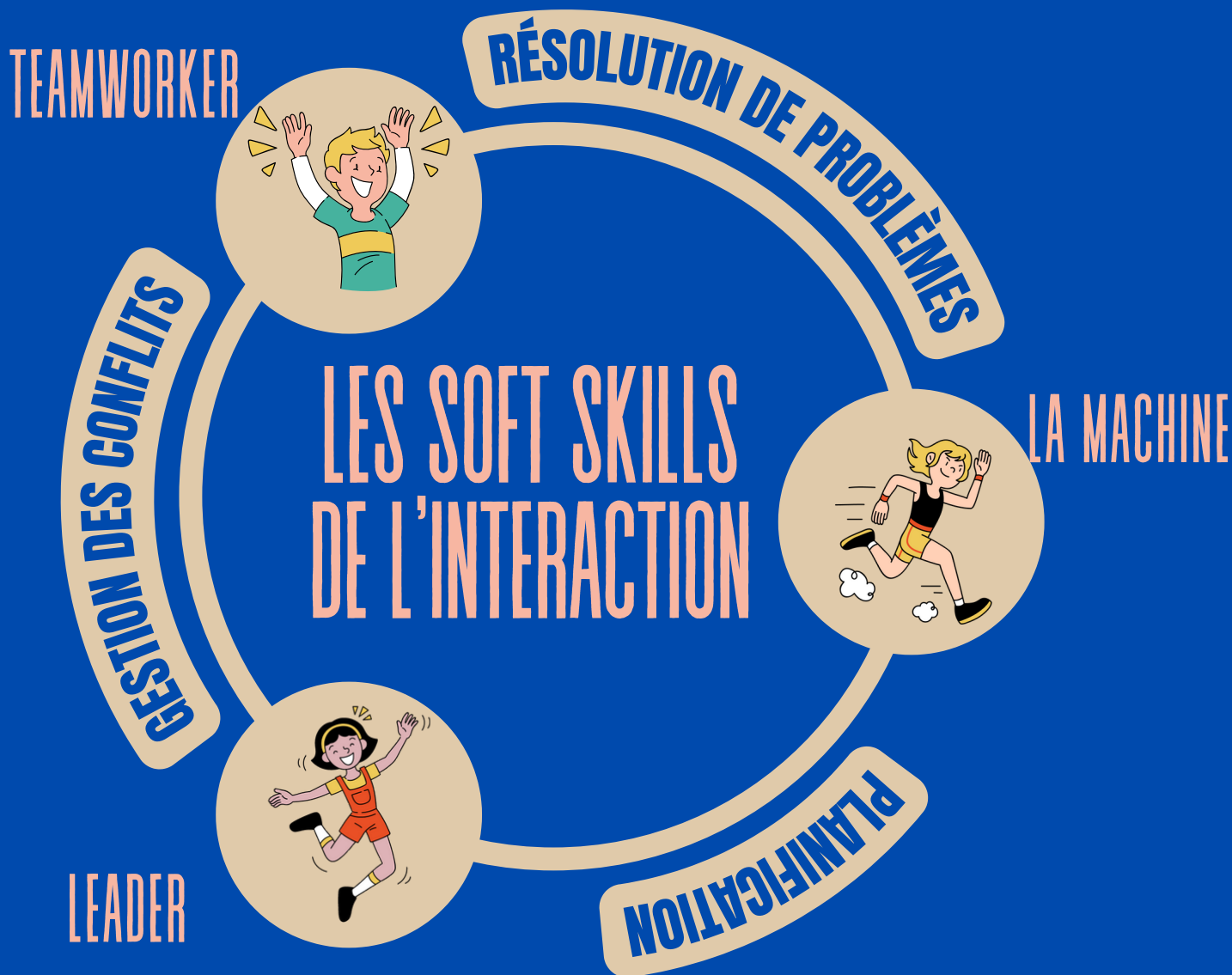
Skills de la communauté

Skills de la construction

INTERAGIR ENSEMBLE

WUFA - Whip Up Family Attribute.

Vous allez désormais découvrir comment comprendre leur fonctionnement et les interactions qui leur permettent d'exprimer leurs singularités et d'exprimer de la valeur collectivement tout en renforçant un sentiment d'accomplissement professionnel.



TEAMWORKER & LEADER

GESTION DES CONFLITS

LEUR RÉUSSITE

Parfois trop ancré dans sa vision des choses, le Leader a besoin de la flexibilité du Teamworker pour mieux comprendre les aspirations de tous les collaborateurs.

C'est dans la gestion des conflits que ce binôme va briller car les capacités d'identification des stratégies pour les seront optimisées et mises en place de façon efficace par le profil Teamworker.

FAITES-LES RÉUSSIR !

Les capacités de compréhension du teamworker lui permettent de diffuser de façon claire et limpide les objectifs et les valeurs prodiguées par le Leader.



NÉGOCIATION
MODESTIE



INTELLIGENCE ÉMOTIONNELLE
COMMUNICATION

TEAMWORKER & LA MACHINE

RÉSOLUTION DE PROBLÈMES

LEUR RÉUSSITE

La Machine et le Teamworker savent travailler ensemble pour mettre leurs compétences en commun dans la résolution de problèmes. Les capacités d'apprentissage et la vision globale de la Machine lui permet de partager efficacement les données d'un problème au Teamworker.

Ce dernier fait appel à son éventail social de compétences pour approcher le problème. Le profil Teamworker sait se mettre en retrait pour que la Machine puisse exploiter totalement son potentiel, il arrive à faire briller ses capacités d'analyse.

FAITES-LES RÉUSSIR !

Si résoudre un problème passe par l'association de la théorie et de la pratique, la Machine est la théorie et le Teamworker est la pratique.



ESPRIT D'ÉQUIPE
ÉCOUTE DES
AUTRES



ANALYSE
CRÉATIVITÉ

LEADER & LA MACHINE

PLANIFICATION

LEUR RÉUSSITE

Les profils de Leader et de Machine vont associer leurs deux visions bien spécifiques des contextes. La vision globale de la Machine croise la vision portée vers l'avenir du Leader.

Ces profils vont alors s'entendre parfaitement dans la planification d'objectifs et la fixation de sous-butts pour les poursuivre plus facilement.

FAITES-LES RÉUSSIR !

C'est surtout grâce à une gestion précise de ce qu'il faut et de ce qu'il ne faut pas pour avancer que cette dyade va synergiser.



AUTO-ÉVALUATION
APPRENDRE À
APPRENDRE



CAPACITÉ À FÉDÉRER
RÉSILIENCE

POUR RÉUSSIR CONSEILS

Le CV Motivationnel s'impose comme la base de référence du CV - désormais chaque candidat met en avant ses Soft Skills.

Accessible universellement à chaque personne il valorise ce qui fait que chaque candidat est singulier et identifie comment son comportement permet de réussir sa prochaine mission ET de faire réussir votre organisation

Tout l'enjeu du recrutement va devenir d'évaluer leur maîtrise et les conditions de succès.

62% (*)

**LES DIRIGEANTS
PRÊTS À RECRUTER
UNIQUEMENT PAR LES
SOFT SKILLS**

(*) - étude Telentskills

TOM GETTIRE

#COMPRÉHENSION #ÉCHANGE #ENGAGEMENT

Je détecte facilement mes émotions et celles des autres. Cette connaissance me permet d'orienter efficacement mes comportements et ma pratique au travail.



INTELLIGENCE ÉMOTIONNELLE
J'ai une bonne connaissance de mon fonctionnement émotionnel.

CAPACITÉ À FÉDÉRER
Je suis un leader.

AISSANCE RELATIONNELLE
Les échanges avec les autres me guident au quotidien.

ÉCOUTE DES AUTRES
J'apprends beaucoup en écoutant les autres.

RÉSILIENCE
Les échecs ne me font pas peur.

Ce que j'aime



COMMENT JE DÉVELOPPE MES TALENTS?
La bonne connaissance de mon monde émotionnel est une force qui me sert pour gérer avec efficacité et lucidité les situations difficiles auxquelles je fais face.

COMMENT JE TRAVAILLE EN ÉQUIPE?
J'ai toujours une posture d'écoute active auprès d'autrui, ce qui me permet de facilement inspirer la confiance.

COMMENT JE FAIS LA DIFFÉRENCE?
La créativité que je développe pour trouver des solutions me permet de rester serein.

La cause à laquelle je suis sensible
La bicyclette / l'escalade

0559900987
TOM.GETTIRE@GETIT.COM
18 RUE DE TURBOT
87901 VALLETTE
<https://www.cvbinationnel.com>

Retrouvez mes formations et expériences
TOM GETTIRE
<https://www.cvbinationnel.com>

WHIP UP LABS
MAKE YOUR SELF BETTER



ADOPTÉZ LES BONS GESTES

Les Soft Skills n'ont d'impact que si elles se révèlent efficaces dans un contexte donné. Une personne ayant la faculté de résoudre des problèmes sera en capacité de réussir uniquement si le contexte est propice à l'expression de cette qualité.

Adaptez ces conseils aux profils rencontrés et questionnez à travers les Soft Skills d'interaction comment l'équipe grandira ensemble.

1

Comprendre le contexte

En tant que recruteur (RH, manager, expert emploi), vous chercherez en premier lieu à définir les contextes d'expression de chacune des Soft Skills identifiées par le CV Motivationnel.

- Quelle est votre force principale que vous avez mis en oeuvre depuis 6 mois?
- Dans quel contexte ?
- Qu'avez-vous développé depuis les 18 derniers mois et pourquoi ?
- Comment vous comportez-vous face à un problème ?

2

Identifier les interactions

Identifier un profil ne suffit pas, il s'agit désormais de saisir comment l'apport de chaque Soft Skill permettra de s'intégrer dans une équipe. Les Skills de l'interaction vous seront utiles pour bien définir les différentes situations dans lesquelles vous allez faire travailler ensemble vos talents.

Prenez le temps de modéliser ces situations, de les qualifier avec chaque partie prenante afin d'offrir la vision la plus réaliste et sincère en entretien.

3

Assumer les forces

Assumez que vous cherchez à comprendre si le candidat a eu un impact sur son contexte, et comment. Désormais nous cherchons des personnes qui assument leurs singularités.

La priorité est de questionner à la fois la maîtrise du contexte et la facilité avec laquelle chaque Soft Skill a permis d'exprimer les talents et compétences techniques.

4

Individualiser le management

Optez pour l'analyse approfondie des 24 Soft Skills du candidat avec le rapport avancé **DEEP**. Vous obtenez ses zones de croissance et ses zones de confort ainsi que des conseils appropriés.

Autant d'informations essentielles à bien fixer les perspectives de collaboration et définir le mode de management le plus adapté.

CONCLUSION

"L'ÉTAT D'ESPRIT !

Si la personne a l'état d'esprit alors elle pourra s'intégrer et saura développer les compétences propres à la performance pour que l'équipe réussisse"

Cette citation est tirée d'une interview d'un des dirigeants français d'une des entreprises emblématiques de l'organisation d'événements sportifs - questionné sur ses méthodes de recrutement et de sélection.

Vous l'aurez compris, recruter par les Soft Skills c'est avant tout permettre à une personnalité d'exprimer un état d'esprit et à un recruteur de questionner le contexte et la facilité d'expression de ses talents.

Désormais avec la puissance du CV Motivationnel et l'analyse personnalisée des Soft Skills il vous est possible de construire et fidéliser des équipes hautement performantes.

Les auteurs

CV Motivationnel est une solution éditée par la société

WHIP UP LABS

101b avenue de la République
59110 La Madeleine

www.whipuplabs.com

hello@whipuplabs.com

SARAH LUF EK
#OUVERTE #EFFICACE #ENDURANTE
#SOLUTION #PRÉVOYANTE
Je peux entraîner une équipe vers une vision commune car je sais reconnaître les qualités et la valeur de mes collaborateurs. Je m'appuie sur cette connaissance pour profiter au maximum du travail en équipe.

MES FORCES POUR RÉUSSIR

- CURIOSITÉ**
Je suis ouverte aux nouvelles expériences.
- PLANIFICATION**
J'aime programmer en avance les choses à faire.
- RÉSOLUTION DE PROBLÈMES**
Je sais allier théorie et pratique pour résoudre un problème.
- RÉACTIVITÉ**
Mon temps de réaction aux problèmes est rapide.
- RÉSILIENCE**
Je peux lutter face à l'adversité.

Ce que j'aime
La cause à laquelle je suis sensible
La bénévolat / l'entraide

COMMENT JE DÉVELOPPE MES TALENTS?
En cas d'échec, je sais me reprendre en main en utilisant des solutions efficaces et originales.

COMMENT JE TRAVAILLE EN ÉQUIPE?
Je connais très bien les valeurs de mon contexte de travail et je sais les transmettre aux autres grâce à une posture tournée vers l'écoute active.

COMMENT JE FAIS LA DIFFÉRENCE?
Je crois qu'il n'y a pas de problèmes, mais que des solutions. Je réagis donc rapidement en conséquence.

0630304554
SARAH.LUFEK@MAIL.COM
18 ALLÉE MARCY
35011 ÉPERLECOUES

Retrouvez mes formations et expériences
SARAH LUF EK
WHIP UP LABS
www.whipuplabs.com

LIBÉRON S

LA PUISSANCE DES

SOFT SKILLS